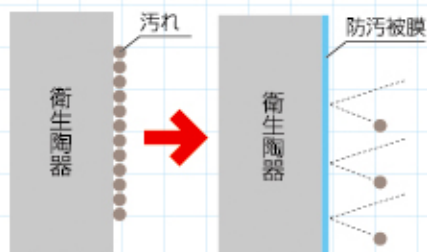


# コーティングの出来る洗浄剤。 日常メンテナンスでらくらくコート。

## 防汚被膜で汚れすっきり!!

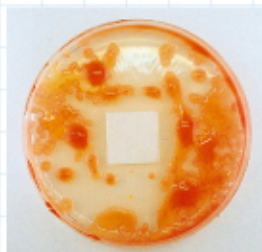
防汚被膜で汚れが固着しにくくなります。



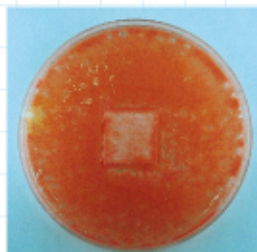
洗浄しながらコーティング

## 抗菌で清潔!!

優れた抗菌効果で菌の繁殖を抑制。  
衛生陶器をいつも清潔に。



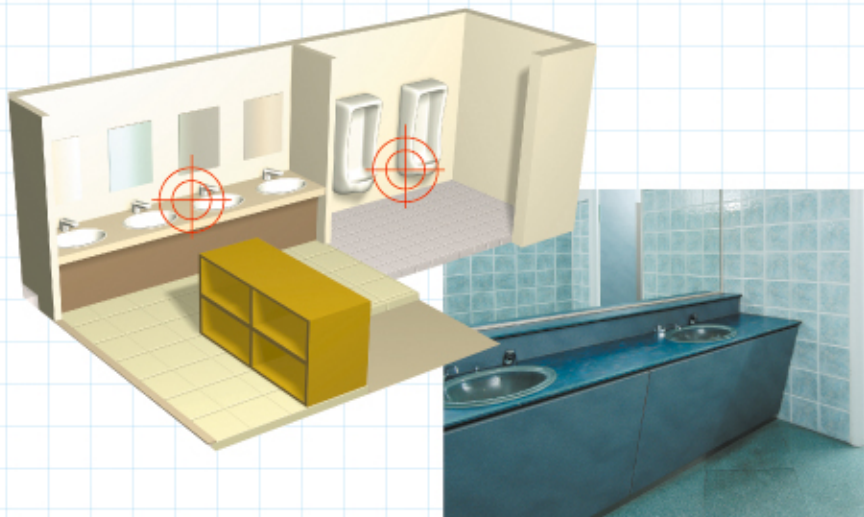
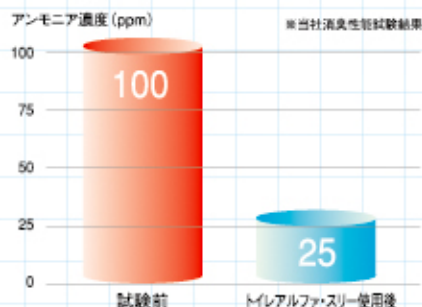
トイレアルファ・スリーを塗り込ませたる紙と、  
その周辺には菌の繁殖が認められません。



水を塗り込ませただけのる紙には菌が繁殖  
しています。

## 消臭効果でさわやか!!

植物抽出成分が臭いの元を吸着。  
トイレのイヤな臭いをやわらげます。



●PRTR法対応、内分泌攪乱物質（環境ホルモン指定物質）、シックハウス・シックスクール症候群疑惑物質（ホルムアルデヒド等）は含んでおりません。

## トイレブース用日常メンテナンス洗剤

用途/トイレブース(衛生陶器、手洗い器、壁等)

## 防汚、消臭、抗菌、3つの効果をプラス。



防汚被膜で汚れが付きにくくなります。また、トイレのイヤな臭いをやわらげ、菌の繁殖を抑える植物抽出成分を配合しています。毎日安心して使用できる、環境にもやさしい洗剤です。

- 特長**
- 従来のトイレ用洗剤には無い「撥水性」により、汚れの付着を防止します。(洗浄しながらコーティング)
  - 植物抽出成分配合により臭いの元を吸着。トイレのイヤな臭いをやわらげます。(消臭効果でさわやか)
  - 優れた抗菌効果で菌の繁殖を抑制。衛生陶器をいつも清潔に。
- 施工対象**
- トイレブース全般 衛生陶器・手洗い器・壁等の日常清掃
- 希釈倍率**
- 希釈せずにそのままお使い下さい。
- 使用方法**
- スポンジ、ブラシ等に付け、泡立てて洗浄して下さい。
- 安全性**
- F☆☆☆☆適合
  - シックハウス・シックスクール疑惑物質 非含有
  - 内分泌攪乱物質（環境ホルモン指定物質）非含有
  - PRTR対象物質 非含有
- 内容量**
- 0.8L (ハンディボトル) ●18L (バッグインボックス・コック付き)

※このカタログに記載されたデータは2004年4月現在のものです。※外観・仕様は製品改良のため、予告なく変更することがあります。※写真の色は撮影、印刷インキの関係で実際の色と異なって見えることがあります。



日本ケミカル工業株式会社

〒424-8558 静岡県静岡市清水古川1813  
TEL.0543-45-3478 FAX.0543-47-6865  
E-mail pcs@jci-net.co.jp  
URL http://www.jci-net.co.jp

■お問い合わせは