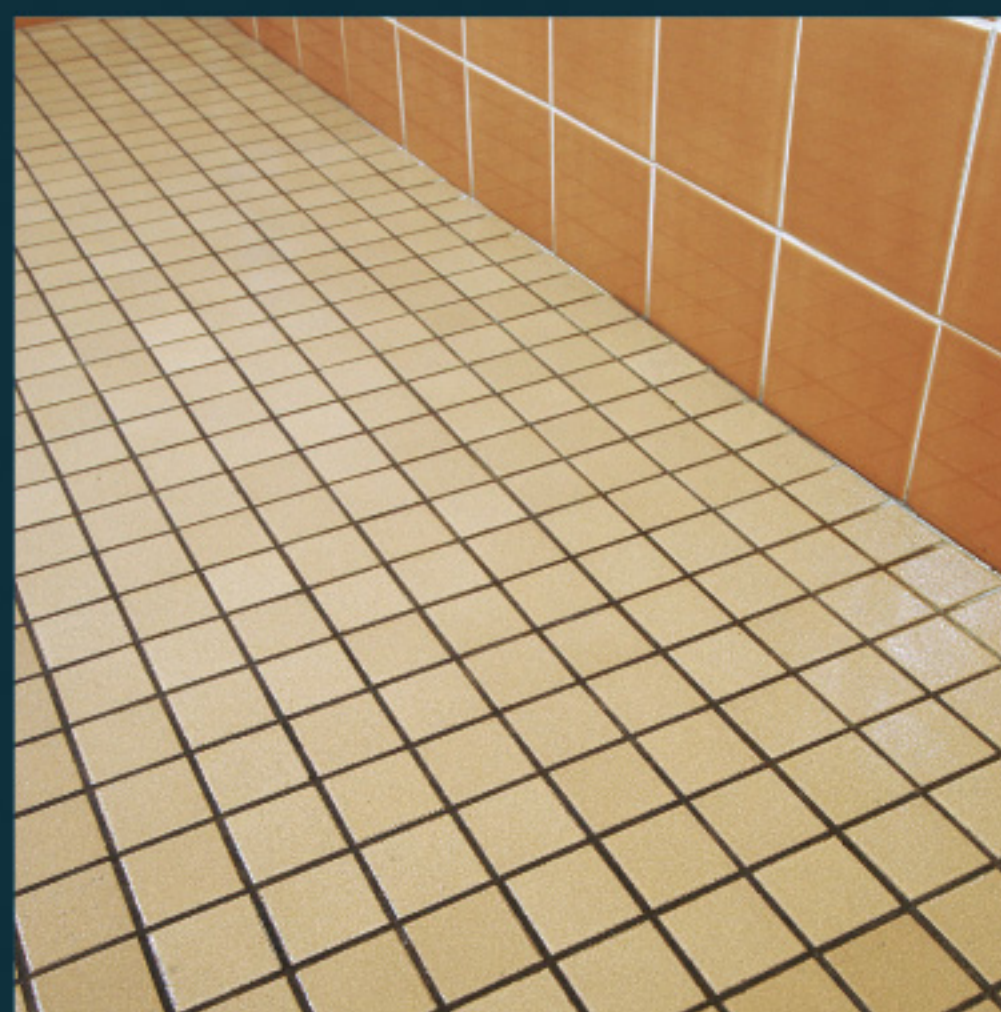




水あか除去洗剤 A・B (増粘タイプ) / 専用中和剤

Scale Remover A・B Exclusive Neutralizer



タイル・金属等に固着した硬質系の
水あか汚れ・錆をスピーディに除去します。
洗浄後は、専用中和剤で安全施工。

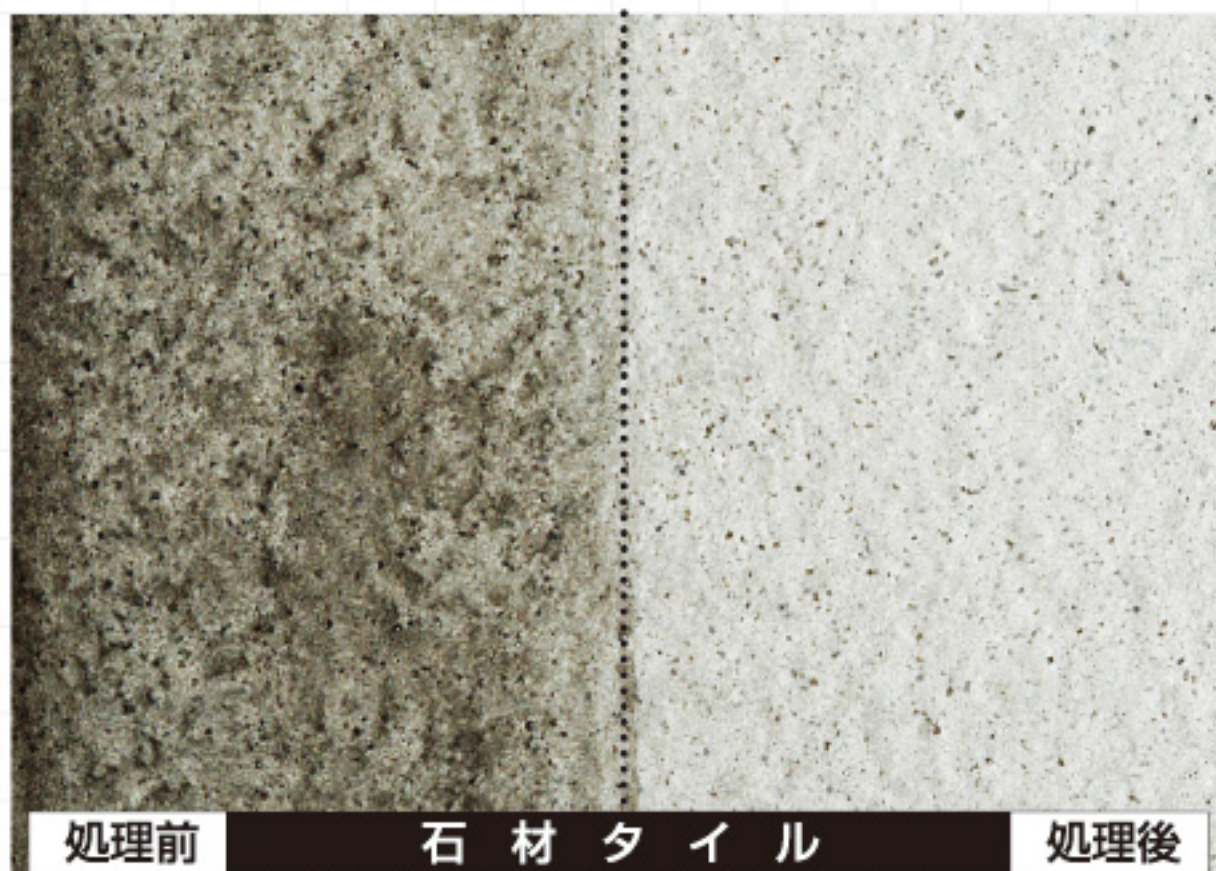


タイル・金属等に固着した硬質系の水あか汚れ・錆をスピーディに除去します。



処理前 ステンレス・シンク 処理後

※素材の輝きが復活



処理前 石材タイル 処理後

洗浄後は、専用中和剤で安全施工。

使用方法

水あか除去洗剤 A・B(増粘タイプ)

○洗浄面に本剤を塗布し、パット・ブラシ・刷毛等でこすり洗いして下さい。洗浄後は速やかに水あか除去洗剤用中和剤を塗布し、中和処理をした後十分水洗して下さい。

水あか除去洗剤 専用中和剤

- ①本剤は希釈せずに原液で使用して下さい。
- ②本剤を『水あか除去洗剤A』使用量1に対して10倍量、『水あか除去洗剤B』使用量1に対して7倍量を、洗浄面に出来る限り均一に散布した後、多量の水で洗い流して下さい。



安全作業のために、必ず注意点を守ってください。

- 他の用途には使用しないで下さい。
- ご使用の際には必ず商品の注意書きをよく読み、それに従って下さい。

※法規定上の理由により、品名・数量・購入年月日・氏名・職業・住所を記入し、捺印の上、購入申込書でご注文願います。
※業務用のため、一般家庭への販売は固くお断りします。

酸性・水あか除去洗剤

用途/タイル・石材・金属等に固着した硬質系の水あか汚れ・錆の除去用

アルカリ性・中和剤

用途/水あか除去洗剤使用部位の専用中和処理剤

水あか除去洗剤 A・B(増粘タイプ) **医薬用外毒物**

タイル・石材・金属等に固着した硬質系の水あか汚れ・錆をスピーディに除去、洗浄する強力酸性洗剤です。(洗浄後の防汚処理には、艶復元コート・タイルガードプロ・バスブライトプロ等の使用部位にあわせたコート処理をお勧めします。)

水あか除去洗剤 専用中和剤

水あか除去洗剤を、中性の液体にし、洗浄部位、排水設備に安全な廃液として処理します。

水あか除去洗剤 A・B(増粘タイプ)

用途 ●タイル・石材・金属等に固着した硬質系の水あか汚れ・錆の除去用

特長 ●タイル・石材・金属等に固着した硬質系の水あか汚れ・錆をスピーディに除去する強力酸性洗剤です。

希釈倍率 ●汚れの条件に合わせて、最適な希釈倍率でご使用下さい。(希釈は水道水)

安全性 ●内分泌攪乱物質(環境ホルモン指定物質)非含有

内容量 ●1kg・10kg

水あか除去洗剤 専用中和剤

用途 ●水あか除去洗剤使用部位の専用中和処理剤

特長 ●水あか除去洗剤を、中性の液体にし、洗浄部位、排水設備に安全な廃液として処理します。

希釈倍率 ●希釈せずに、そのままお使い下さい。

安全性 ●シックハウス・シックスクール疑惑物質 非含有

●内分泌攪乱物質(環境ホルモン指定物質)非含有

内容量 ●10kg



※このカタログに記載されたデータは2022年5月現在のものです。※外装・仕様は製品改良のため、予告なく変更することがあります。※写真の色は撮影、印刷インキの関係で実際の色と異なって見えることがあります。



日本ケミカル工業株式会社

〒424-8558 静岡県静岡市清水区吉川813
TEL.0543-45-3478 FAX.0543-47-6865
E-mail pcs@jci-net.co.jp
URL http://www.jci-net.co.jp

■お問い合わせは