

建物メンテナンスプロのベストパートナー

コート剤

ワックス

クリーナー

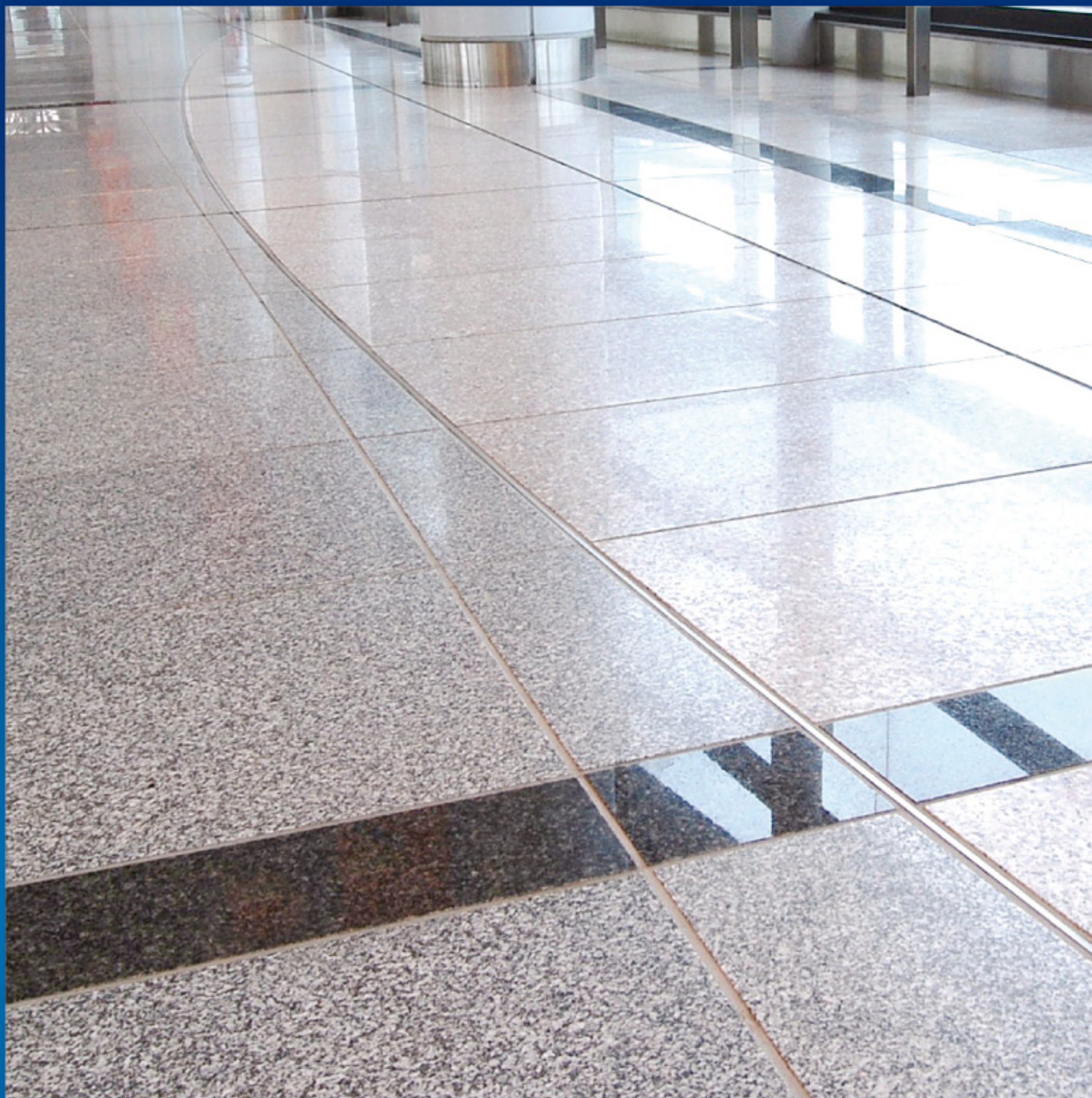
その他

石材・タイル用防汚コーティング剤(反応膜型自然色仕上げ)

# ケミカルリアクション コート

**PCS**  
Pro Care Series

## Chemical Reaction Coat



素材に浸透し化学結合による  
反応膜を形成する  
石材・タイル用防汚コーティング剤

シックハウス  
対応

PRTR  
対応

有機則  
対応



日本ケミカル工業株式会社  
JAPAN CHEMICAL INDUSTRIES



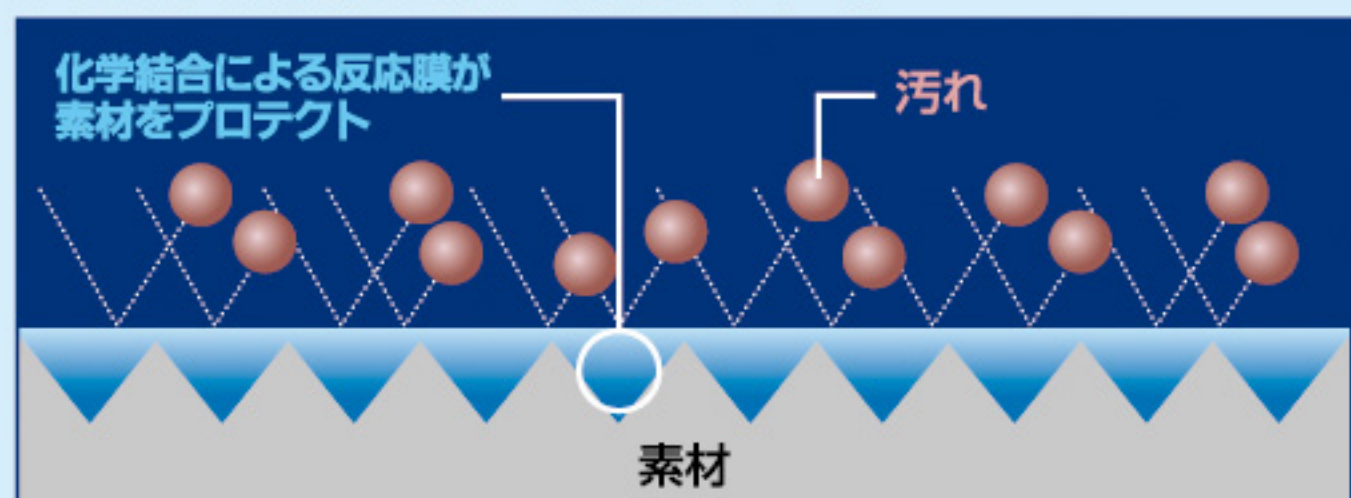
素材との化学結合により形成された反応膜が、汚れの進入・固着を抑制し長期間の防汚効果を可能とし、「石材の美観維持」に最適なコート剤です。

- 汚れを除去しやすくなる為、メンテナンスの負担を軽減します。
- コーティング剤の乾燥が早く、短時間の施工で歩行可能になります。

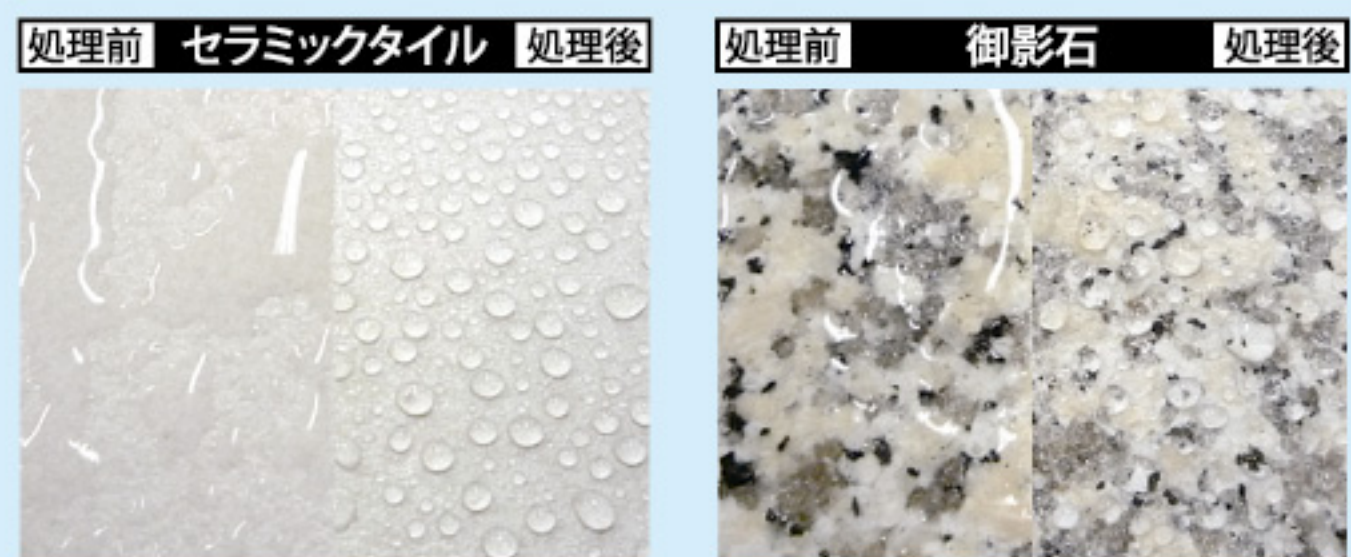


## 素材に浸透し化学結合による反応膜を形成

素材表面に比べ他の物質との吸着力が小さく、離型性(非接着性)があるため、付着した汚れが落としやすい。



### 施工例



## 石材・タイル用防汚コーティング剤(反応膜型自然色仕上げ)

使用場所 ● オフィスビル、公共施設、百貨店、ホテル、レストラン、マンション、飲食店 等

対象素材 ● 御影石(鏡面/バーナー仕上)・大理石・セラミックタイル・レンガ・テラゾー・レンガ・モルタル目地・陶器等の汚れ防止

安全性 ● シックハウス・シックスクール疑惑物質非含有  
● PRTR対象物質非含有  
● 有機則非該当

性状 ● 外観:無色透明  
成分:フッ素化合物  
溶剤:エタノール  
「火気厳禁」第4類アルコール類

内容量 ● 2 L (液体)



## ケミカルリアクションコート使用方法

### 1 基材の洗浄

● 基材表面の汚れを完全に除去し、コーティング処理

推奨洗剤

・PCSタイルストーンリフレッシュ/アルカリ性  
油汚れ等を効果的に除去します。(原液~20倍希釈)

・PCS水あか除去洗剤/強酸性  
頑固な水垢を効果的に除去します。

※洗剤使用時の注意点など詳しくは製品パンフレットをご覧ください。



### 2 基材の乾燥

● 乾燥しないうちに塗布すると浸透不良となり、防汚効果の低下となります。(必要に応じドライヤーで強制乾燥)

### 3 コーティング

● フラットモップ・ウェス・不織布等で塗布します。

★十分な換気 (標準:1回塗り)

■リアクションコート塗布量の目安(原液使用)

基材種類	塗布量	基材種類	塗布量
御影石鏡面	50㎡/L	セラミックタイル	50㎡/L
御影バーナー	20㎡/L	施釉タイル	50㎡/L
大理石	50㎡/L	無釉タイル	30㎡/L
テラゾー	30㎡/L	レンガ、テラコッタ	10㎡/L

### 4 コート剤の乾燥

● 乾燥時間 約10分(歩行可能)

・鏡面素材で、乾燥後ムラが気になる場合は乾拭きして下さい。  
・水分は1時間程度避けて下さい。

## コーティング作業完了

### 5 日常清掃

● 美観を維持するために、日常清掃を行って下さい。

推奨洗剤

・PCSタイルストーンリフレッシュ/アルカリ性 (100~300倍希釈)  
自動床洗浄機等使用 ※酸性洗剤の使用は避ける

## ケミカルリアクションコートの再施工

● 防汚効果を維持するために床面は(6ヶ月・1年・2年)を目安に、壁面は(3年~5年)を目安に再コートして下さい。

※このカタログに記載されたデータは2022年5月現在のものです。※外装・仕様は製品改良のため、予告なく変更することがあります。※写真の色は撮影、印刷インキの関係で実際の色と異なって見えることがあります。



日本ケミカル工業株式会社

〒424-8558 静岡県静岡市清水区吉川1813  
TEL.054-345-3478 FAX.054-347-6865  
E-mail pcs@jci-net.co.jp  
URL http://www.jci-net.co.jp/pcs

■お問い合わせは